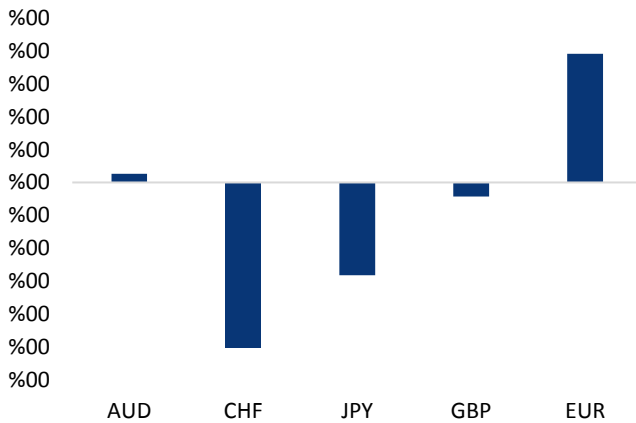


Haber Başlıkları

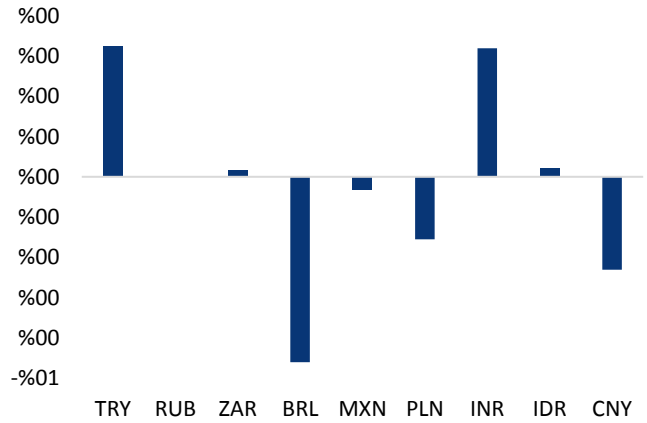
- 12 aylık dış ticaret açığı 81,5 milyar dolardan 86,6 milyara yükseldi. Altın ve enerji ithalatı açığının artmasındaki temel sebepleri oluşturuyor olsa da, çekirdek açıktaki artışın da bu noktada dikkat çekici olduğunu görüyoruz. Şubat ayında 4,7 milyar dolarlık bir açık oluşmasını ve yıllık cari işlemler açığının 51,7 milyar dolardan 53,8 milyara yükselmesini bekliyoruz. Ayrıntılı rapor için [tıklayınız](#).
- Bugün saat 10:00'da İSO/Markit Mart PMI verileri açıklanacak. İSO/Markit PMI Şubat ayında 55,6 ile bir önceki aya göre önemli bir değişim göstermedi. PMI, son on aydır eşik seviye olan 50 değerinin üzerinde oluşuyor.
- Bugün, Paskalya tatili nedeniyle İngiltere piyasaları ve Avrupa'da birçok ülke piyasası kapalı olacak. ABD'de ise piyasalar açık.
- Petrol fiyatları, ABD'de aktif petrol sondaj kuyusu sayısının Kasım ayından bu yana en büyük düşüşünü göstermesi ile birlikte varil başına 65 dolar yakınında seyretti.
- Çin, ABD'den ithal ettiği 128 ürüne %25'e varan ek gümrük vergisi uygulayacağını açıkladı. ABD Başkanı Donald Trump'ın çelik ve alüminyum ithalatına uygulanan gümrük vergisini yükseltmesinin ardından gelen bu hamle, ABD'den Çin'e gerçekleştirilen 3 milyar dolarlık ithalatı etkileyecek. Çin'in bu kararı bugün itibarıyla yürürlüğe giriyor.
- Çin Devlet Konseyi Üyesi ve Dışişleri Bakanı Wang Yi, ticari korumacılığın Çin'e giden yolun kapatılması anlamına geldiğini ve zamanın bunu kanıtlayacağını belirtti.
- Merkez Bankası TL uzlaşmalı vadeli döviz alım işlemleri ihalesini 7,7 milyar dolardan 10,6 milyara yükseltti.

Gelişmiş ülke para birimlerinin son işlem gününe göre getirileri *





Kaynak: Bloomberg, Tacirler Yatırım * ABD dolarına karşı

Gelişmekte olan ülke para birimlerinin son işlem gününe göre getirileri *



Kaynak: Bloomberg, Tacirler Yatırım * ABD dolarına karşı

Günlük Ekonomi Takvimi

Ülke	Veri	Saat	Beklenti	Önceki
	ABD Mart Ayı Markit İmalat PMI Endeksi	16:45	55,7	55,7
	ABD Mart Ayı ISM İmalat PMI Endeksi	17:00	60	60,8

Makroekonomik Gelişmeler

Çin, ABD'den ithal ettiği 128 ürüne ek gümrük vergisi getirdi

Çin, ABD'den ithal ettiği domuz eti, şarap, meyve ve kabuklu yemişler dahil olmak üzere 128 ürüne yüzde 25'e varan ek gümrük vergisi uygulayacağını açıkladı. ABD Başkanı Donald Trump'ın çelik ve alüminyum ithalatına uygulanan gümrük vergisini yükseltmesinin ardından gelen bu hamle, ABD'den Çin'e gerçekleştirilen 3 milyar dolarlık ithalatı etkileyecek. Çin'in bu kararı bugün itibariyle yürürlüğe giriyor.

- Hatırlayacağımız üzere ABD Başkanı Donald Trump, yaklaşık iki hafta önce Çin'e yönelik 60 milyar doları bulabilecek gümrük vergileri ve Çin yaptırımlarının kısıtlamalarını içeren paketi imzalamış ve Çin'i fikri mülkiyet hırsızlığıyla suçlayan Trump, gümrük vergilerini bunun bedelini geri ödetmek diye nitelendirmişti.
- Çin bu kararın ABD'nin getirdiği yeni gümrük vergisi uygulamasından doğan zararlarını telafi etmek amacıyla verildiğini açıkladı.

Bu gelişmeler küresel piyasalardaki "ticaret savaşları" endişelerini artırırken, güvenli limanların sert bir şekilde değer kazanmasına ve riskli varlıkların satış baskılarına maruz kalmasına neden oluyor.

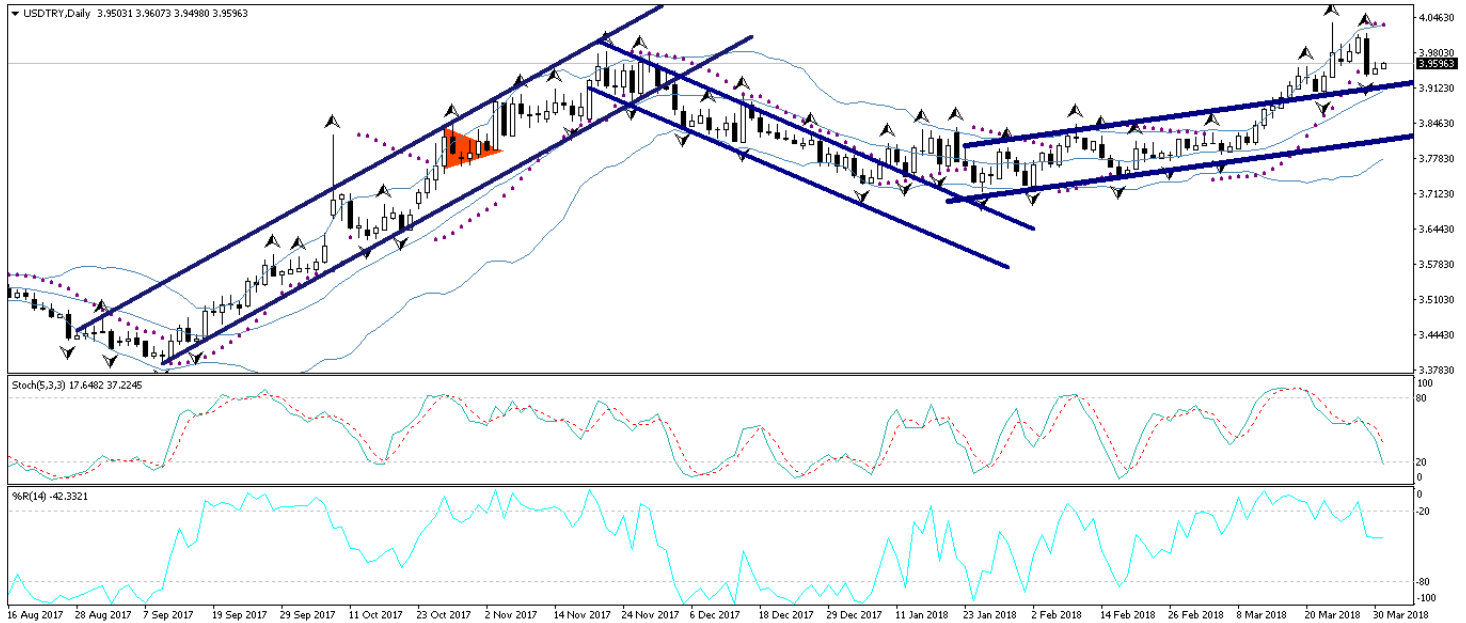
- Bununla birlikte altın fiyatları haftaya güçlü bir başlangıç yaparken, yenin de dolar karşısında değer kazandığı ve USDJPY paritesinin 116'lı seviyelerde hareket etmeye devam ettiği görülüyor.

Döviz & Emtia Analizleri

USD/TRY

USDTRY paritesi geçtiğimiz hafta yaşadığı sert satış baskılarının ardından 3,94 – 3,96 seviyeleri arasında dalgalı bir seyir izlemekte. Bu sabah saatleri itibariyle gelişmekte olan ülke para birimlerinde karışık bir seyrin hâkim olduğu ve Türk lirasının ise dolar karşısında en fazla değer kazanan gelişen ülke para birimlerinden biri olduğu görülüyor. USDTRY paritesi, geçtiğimiz hafta yaşadığı sert düşüş hareketi ile birlikte kısa vadeli yükseliş kanalını aşağı yönlü kırmış bulunuyor. Bu nedenle kurun, yeniden 3,98 seviyesi üzerine hedef almadan önce, geri çekilme hareketini bir süre daha sürdürebileceğini ve 3,92 – 3,90 bandına doğru gerileyebileceğini düşünüyoruz. Ancak, kurdaki düşüş hareketlerinin alım fırsatı olarak sınırlı kalmaya devam etmesini bekliyoruz. Bu noktada, yurt içi yerleşiklerin de kurdaki yükseliş hareketlerine karşı kayıtsız davrandıkları ve uzun pozisyonlarını tarihi yüksek seviyelerde korumaya devam ettikleri görülüyor. (USDTRY'nin geçtiğimiz hafta 4 seviyesi üzerindeki hareketinin yurt içi yerleşiklerin döviz pozisyonlarında bir satışa neden olup olmadığı bu hafta Perşembe günü gelecek olan veriyle takip edilecek). Kurun 3,90 seviyesi altına gerilmesini beklememekle birlikte, kısa vadede yeniden 3,98 seviyesi üzerinin hedef alınmasını beklemekteyiz. Kurdaki teknik seviyelere bakacak olursak: Bu sabah saatleri itibariyle 3,9596 seviyesinden işlem görmekte olan USDTRY paritesinde 3,9610 seviyesi direnç, 3,9521 seviyesi ise destek konumunda. 3,9610 direncinin yukarı yönlü kırılması durumunda bir sonraki direnç seviyemiz 3,9666, 3,9521 desteğinin aşağı yönlü kırılması durumunda ise bir sonraki destek seviyemiz 3,9365.

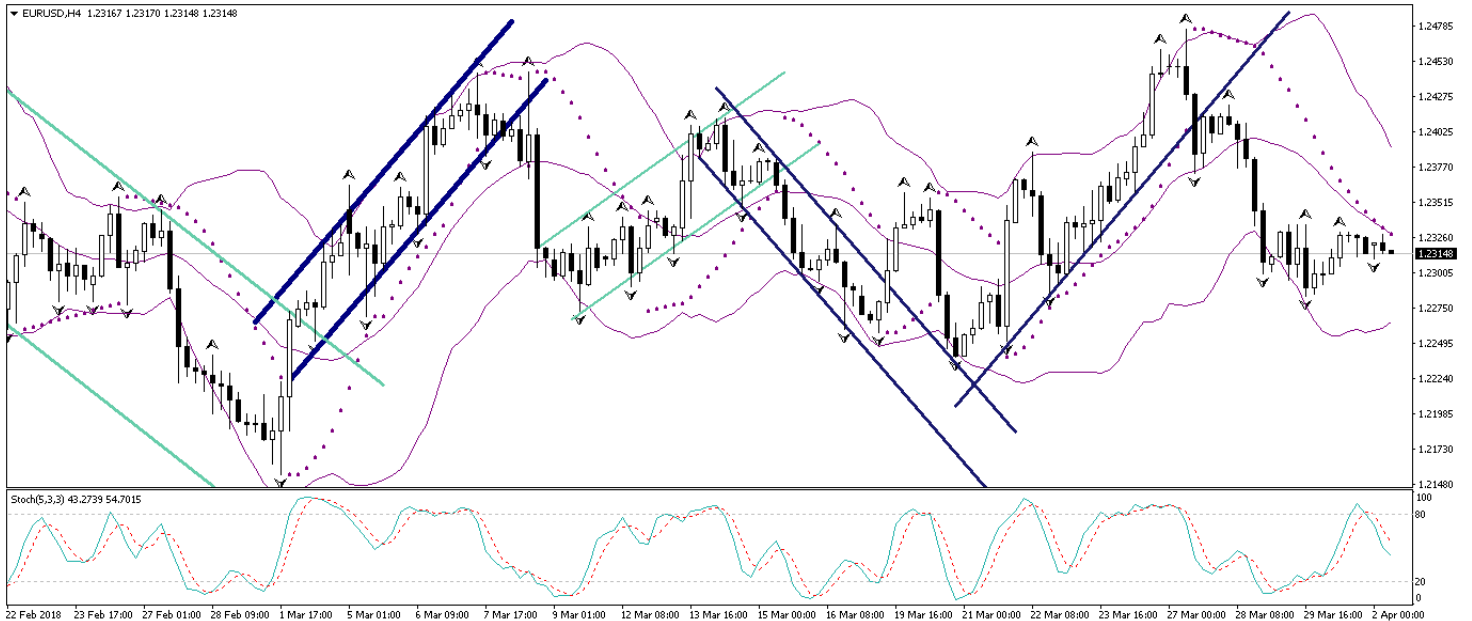
USD/TL



EUR/USD

1,24 – 1,25 bandından öngördüğümüz geri çekilme hareketini gerçekleştiren EURUSD paritesinin, 1,23 seviyesi civarında dalgalı bir seyir izlediğini görüyoruz. Dolar endeksindeki dalgalanma ile birlikte 1,2300 – 1,2330 seviyeleri arasında görece yatay bir seyir izleyen paritenin, bugün içerisinde 1,23 seviyesi üzerindeki seyrini sürdürmesini bekliyoruz. EURUSD paritesinin 1,22 seviyesi altında kalıcı bir seyir izlemesini beklememekle birlikte, paritedeki geri çekilme hareketlerinin alım fırsatı olarak sınırlı kalabileceği görüşünü koruyoruz. Kısa vadede 1,22 – 1,25 bandı içerisinde bir seyir görme beklentimizi koruyoruz. Ancak, Avrupa Merkez Bankasının 2018 yılı içerisinde parasal genişlemenin biteceğine yönelik sözlü yönlendirmesini sürdüreceği ve Euro Bölgesi'ndeki ekonomik toparlanmanın devam edeceği beklentimiz ile birlikte, paritenin önümüzdeki dönemde 1,24 – 1,25 bandının yukarı yönlü kırmasını ve 1,30 seviyesini hedef haline getirmesini olası görüyoruz. Teknik seviyelere bakacak olursak: Bu sabah saatleri itibariyle 1,2314 seviyesinden işlem görmekte olan EURUSD paritesinde, 1,2300 seviyesi destek, 1,2320 seviyesi ise direnç konumunda. Paritede 1,2320 direncinin yukarı yönlü kırılması durumunda bir sonraki direnç seviyemiz 1,2360, 1,2300 desteğinin aşağı yönlü kırılması durumunda ise bir sonraki destek seviyemiz 1,2255.

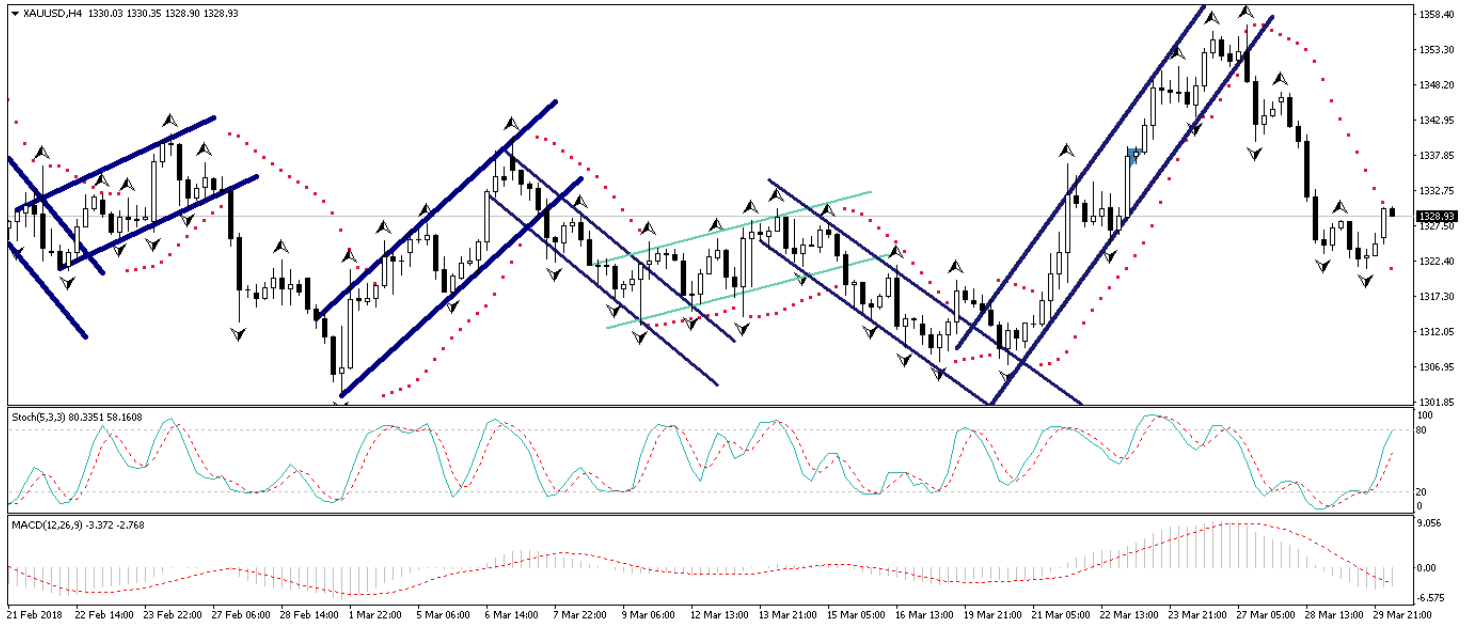
EUR/USD



XAU/USD

Çin, ABD'den ithal ettiği 128 ürüne %25'e varan ek gümrük vergisi uygulayacağını açıkladı. ABD Başkanı Donald Trump'ın çelik ve alüminyum ithalatına uygulanan gümrük vergisini yükseltmesinin ardından gelen bu hamle, ABD'den Çin'e gerçekleştirilen 3 milyar dolarlık ithalatı etkileyecek. Çin'in bu kararı bugün itibariyle yürürlüğe giriyor. Bu gelişmeler küresel piyasalardaki "ticaret savaşları" endişelerini artırırken, güvenli limanların sert bir şekilde değer kazanmasına ve riskli varlıkların satış baskılarına maruz kalmasına neden oluyor. Bununla birlikte altın fiyatları haftaya güçlü bir başlangıç yaparken, yenin de dolar karşısında değer kazandığı görülüyor. Bu sabah saatleri itibariyle 1330 seviyesinin hemen altında hareket eden altın fiyatlarının, kısa vadede bu seviye üzerini hedef almasını beklemekteyiz. Genel görünüme bakacak olursak: Altının kısa vadede 1320 seviyesi altına gerilemesini beklememekle birlikte, altın fiyatlarındaki geri çekilme hareketlerinin sınırlı kalacağı ve düşüşlerin alım fırsatı vereceği beklentimizi koruyoruz. ABD reel faizi ile altının çok uzun bir süreden sonra yeniden beraber hareket etmeye başlaması, ABD'de enflasyonist beklentilerin yükseldiği bir ortamda altındaki yükseliş potansiyelinin korunabileceğini işaret ediyor. ABD reel faizinin yükselmesi altını "ABD'de enflasyon gelecek" beklentileri ile birlikte olumlu etkiliyor ve enflasyon karşısında en önemli güvenli limanlardan biri olan altın yatırımcılar tarafından korunma amacıyla talep görüyor. Bu da bize, altın fiyatlarının yukarı yönlü potansiyelinin devam edebileceğini ve altındaki düşüşlerin alım fırsatı olarak sınırlı kalabileceğini gösteriyor. Altın fiyatlarının kısa – orta vadede yükseliş eğilimini korumasını ve 1380 seviyesi üzerini hedeflemesini beklemekteyiz. Altındaki teknik seviyelere bakacak olursak: Bu sabah saatleri itibariyle 1328,93 seviyesinden işlem görmekte olan altın fiyatlarında 1325 seviyesi destek, 1330 seviyesi ise direnç konumunda. 1330 direncinin yukarı yönlü kırılması durumunda bir sonraki direnç seviyemiz 1335,06, 1325 desteğinin aşağı yönlü kırılması durumunda ise bir sonraki destek seviyemiz 1320.

XAU/USD



Piyasalara Genel Bakış

	Son Fiyat / Değer	Değişim					YBB
		1 günlük	1 haftalık	1 aylık	6 aylık		
Hisse senedi endeksleri							
Gelişmiş Piyasalar							
S&P	2,641	%1.4	-%0.1	-%2.7	%4.8	-%1.2	
DAX	12,097	%1.3	%0.0	-%2.7	-%5.7	-%6.4	
FTSE	7,057	%0.2	%1.5	-%2.4	-%4.3	-%8.2	
Nikkei	21,454	%0.4	%3.8	%1.7	%5.6	-%5.3	
Gelişmekte olan Piyasalar							
Türkiye	114,930	%0.1	-%1.4	-%1.7	%10.6	-%0.3	
Çin	3,169	%0.2	%1.3	-%2.5	-%5.2	-%4.0	
Hindistan	32,969	%0.1	%0.0	-%3.4	%5.5	-%3.1	
Endonezya	6,189	%0.7	%0.3	-%5.6	%5.6	-%2.0	
Rusya	2,286	%0.0	%0.0	-%0.5	%10.0	%8.3	
Brezilya	85,366	%1.8	%0.7	%0.0	%14.9	%11.7	
Meksika	46,125	-%1.4	-%2.9	-%2.8	-%8.4	-%6.5	
Güney Afrika	55,475	%1.3	-%3.1	-%4.9	-%0.2	-%6.8	
Oynaklık Endeksleri							
VIX	20	-%12.7	-%14.4	%0.6	%110.0	%80.9	
EM VIX	26	-%11.8	-%4.9	%1.7	%63.8	%61.6	
MOVE	59	%0.3	%4.7	-%7.0	%10.7	%25.6	
Döviz Kurları (ABD dolarına karşı)							
Türkiye	3.9553	%0.3	-%0.7	%4.1	%11.0	%4.1	
Brezilya	3.3063	-%0.5	-%0.3	%1.8	%4.6	-%0.1	
Güney Afrika	11.8408	%0.0	%0.8	%0.4	-%12.7	-%4.4	
Çin	6.2753	-%0.2	-%0.6	-%0.9	-%5.7	-%3.6	
Hindistan	65.1775	%0.3	%0.0	%0.0	-%0.5	%2.0	
Endonezya	13768	%0.0	%0.1	%0.2	%2.2	%1.5	
CDS *							
Türkiye	195.7	-0.3	-2.9	30.9	-22.4	73.3	
Brezilya	164.2	-0.5	-5.0	15.0	-34.6	64.6	
Güney Afrika	151.9	0.5	-12.7	18.7	-29.3	a.d.	
Endonezya	102.0	-1.3	-2.2	20.3	-19.1	41.9	
Rusya	123.5	0.0	1.4	18.7	-14.6	38.2	
10 yıllık bono faizleri							
Türkiye	%12.5	-0.1	-0.2	0.6	1.5	0.8	
Brezilya	%9.5	0.0	0.0	-0.1	-0.2	-0.8	
Güney Afrika	%8.7	a.d.	a.d.	a.d.	a.d.	a.d.	
Hindistan	%7.4	0.1	-0.2	-0.3	0.8	0.1	
Endonezya	%6.7	-0.1	-0.1	0.0	0.2	0.4	
10 yıllık Eurobond faizleri (USD)							
Türkiye	%5.9	-0.09	0.00	0.16	0.87	a.d.	
Brezilya	%4.9	-0.04	-0.08	0.07	0.46	0.34	
Güney Afrika	%4.8	a.d.	a.d.	a.d.	a.d.	0.34	
Endonezya	%4.1	0.00	-0.05	-0.07	0.58	a.d.	
Emtia							
Ham Petrol - Brent USD/varil	70.27	%1.1	%2.0	%6.8	%22.1	%5.1	
Ham Petrol - WTI USD/varil	64.94	%0.9	%1.0	%5.4	%25.7	%7.5	
Altın - USD / oz	1322.8	-%0.1	-%0.3	%0.4	%3.2	%1.0	
Gümüş - USD / t oz.	16.268	%0.1	-%0.4	-%0.3	-%2.4	-%5.1	
Commodity Bureau Index	436.88	%0.2	-%0.6	-%1.6	%2.2	%1.1	

* Değişim değerleri baz olarak ifade edilmiştir.

Kaynak: Bloomberg

Yatırım Merkezlerimiz

Genel Müdürlük

Nispetiye Cad. B-3 Blok Kat: 9 Akmerkez
Etiler - İSTANBUL
0 212 355 46 46

Adana

Cemal Paşa Mah. Gazipaşa Bul.
Cemal Uğurlu Apt. Kat: 1 D: 4 ADANA

(0 322) 457 77 55

Ankara

Remzi Oğuz Arık Mah. Tunalı Hilmi Cad.
Yaprak Apt. No: 94 Kat: 2 D: 9
Kavaklıdere Çankaya - ANKARA

(0 312) 435 18 36

Antalya

Şirinyalı Mah. İsmet Gökşen Cad. Özden
Apt. No:82/6 Muratpaşa - ANTALYA

(0 242) 248 45 20

Bakırköy

İstanbul Cad. Bakırköy İş Merkezi No:
6 Kat: 4 D: 14 Bakırköy - İSTANBUL

(0 212) 570 52 59

Bursa

Muradiye Mah. Çekirge Cad. Koçer Apt.
No: 49 Kat: 2 D: 4 Osmangazi - BURSA

(0 224) 225 64 10

Denizli

Saraylar Mah. 2. Ticari Yol No: 32 Kat: 5
DENİZLİ

(0 258) 265 87 85

Erenköy

Bağdat Cad. Çubukçu Apt. No: 333
Kat: 2 D: 4 Kadıköy - İSTANBUL

(0 216) 348 82 82

Gaziantep

İncilipinar Mah. Gazimuhtarpaşa Bul.
Kepkepzade Park İş Merkezi B Blok No:
18 Kat: 1 D: 5 GAZİANTEP

(0 342) 232 35 35

Girne

Şehit Necati Gürkaya Mevkii Çağdaş Apt.
Kat: 1 D: 1 Girne - KKTC

(0 392) 815 14 54-55-56

İzmir

Şair Eşref Bul. Ragıp Şanlı İş Merkezi
No: 6 Kat: 3 D: 306 Çankaya - İZMİR

(0 232) 445 01 61

İzmit

Hürriyet Cad. Kaya İşhanı No: 39/5 İzmit -
KOCAELİ

(0 262) 323 11 33

İzmit İrtibat

Ömerağa Mah. Alemdar Cad. İ. Kolaylı
Apt. No: 8 Kat: 2 İzmit KOCAELİ

(0 262) 260 01 01

Karadeniz Ereğli

Murtaza Mah. Hamamüstü Sok. İ. Esat
Taneri İş Merkezi No: 19 Kat: 2
Karadeniz Ereğli - ZONGULDAK

(0 372) 316 40 50

Kartal

Üsküdar Cad. Cevat Kayacan Apt. No:
26 Kat: 4 D: 8 Kartal - İSTANBUL

(0 216) 306 22 71 - 306 22 06

Kayseri

Cumhuriyet Mah. Turan Cad. Turan Plaza
Apt. No:8 Kat:2 D:5 Melikgazi / KAYSERİ

(0 352) 221 08 68 - 222 82 51

Mersin

Çankaya Mah. Bahri Ok İş Merkezi B
Blok No: 78 MERSİN

(0 324) 238 11 89

Marmaris İrtibat Bürosu

Kemeraltı Mah. Orgeneral Mustafa
Muğlalı Cad. Güven Apt. No: 22 D: 2
Marmaris / MUĞLA

(0 252) 321 08 00

Uyarı Notu

Bu raporda yer alan yatırım bilgi, yorum ve tavsiyeleri, yorum ve tavsiyede bulunanların kişisel görüşlerine dayanmakta olup finansal bilgi ve genel yatırım tavsiyesi kapsamında hazırlanmıştır ve hiçbir şekilde yatırım danışmanlığı kapsamında değildir. Yatırım danışmanlığı hizmeti; yetkili kuruluşlar tarafından kişilerin risk ve getiri tercihleri dikkate alınarak kişiye özel sunulmaktadır. Burada yer alan yorum ve tavsiyeler ise genel niteliktedir. Bu tavsiyeler, mali durumunuz ile risk ve getiri tercihlerinize uygun olmayabilir. Bu nedenle, sadece burada yer alan bilgilere dayanarak yatırım kararı verilmesi beklentilerinize uygun sonuçlar doğurmayabilir.

Yatırım Danışmanlığı hizmeti talep edilmesi halinde; yatırımcının Tacirler Yatırım Menkul Değerler A.Ş. ile Yatırım Danışmanlığı sözleşmesi imzalamış olması, Yerindelik Testi'ni tamamlamış ve risk grubunun belirlemiş olması zorunludur.

Bu raporda yer alan her türlü bilgi, yorum ve tavsiye uygunluk testi ile tespit edilecek risk grubunuz ve getiri beklentiniz ile uyumlu olmayabilir. Dolayısıyla, uygunluk testi neticesinde risk grubunuz tespit edilmeden sadece burada yer alan bilgilere dayanılarak yatırım kararı verilmesi amaç, bilgi ve tecrübenize uygun sonuçlar doğurmayabilir.

Bu rapor herhangi bir sürede belirli bir getirinin sağlanacağına dair bir taahhüt içermemekte olup, zaman içerisinde piyasa koşullarında meydana gelen değişiklikler nedeniyle yorum ve tavsiyelerde değişiklikler söz konusu olabilir. Bu raporda bahsedilen yatırım araçlarının fiyatları ve değerleri yatırımcıların menfaatlerine aykırı olarak hareket edebilir ve netice itibarıyla yatırımcılar anaparalarını kaybetme riski ile karşı karşıya kalabilirler. Bu raporda yer alan geçmiş performans verileri gelecekte elde edilecek sonuçların bir garantisi olarak kabul edilemez.

Bu raporda yer alan tüm bilgiler ve görüşler yatırımcıları bilgilendirmek amacıyla, Tacirler Yatırım Menkul Değerler A.Ş. tarafından güncel ve güvenilir kaynaklardan temin edilmiş olmakla beraber, Tacirler Yatırım Menkul Değerler A.Ş. söz konusu bilgilerin doğru ve tam olduğunu taahhüt etmemektedir. Raporlardaki yorumlardan, bilgilerin tam veya doğru olmaması ve/veya güncellenme nedeniyle doğabilecek maddi ve manevi zararlardan Tacirler Yatırım Menkul Değerler A.Ş. ve çalışanları sorumlu tutulamaz.

Bu rapor, sadece gönderildiği kişilerin kullanımı içindir. Bu raporun tümü veya bir kısmı Tacirler Yatırım Menkul Değerler A.Ş.'nin yazılı izni olmadan çoğaltılamaz, yayınlanamaz veya üçüncü kişilere gösterilemez, ticari amaçla kullanılamaz. Aksi halde, Tacirler Yatırım Menkul Değerler A.Ş. uğramış olduğu bütün zarar ve ziyanı talep etme hakkını saklı tutar.